



解離センターニュース

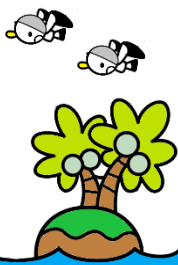


表1 6月の行事予定 ※イベント詳細は裏面へ

	イベント	遊べる時間
1 (月)		利用①・②・③・④
2 (火)	休所日	
3 (水)		利用①・②・③・④
4 (木)		利用①・②・③・④
5 (金)		利用①・②・③・④
6 (土)		利用①・②・③・④
7 (日)		利用①・②・③・④
8 (月)		利用①・②・③・④
9 (火)	休所日	
10 (水)	★親子のあそび広場は中止になります	利用①・②・③・④
11 (木)		利用①・②・③・④
12 (金)		利用①・②・③・④
13 (土)		利用①・②・③・④
14 (日)		利用①・②・③・④ 卓球できます
15 (月)	★子ども思いの靴選び講座 (Zoom)	利用①・②・③・④
16 (火)	休所日	
17 (水)		利用①・②・③・④
18 (木)		利用①・②・③・④
19 (金)	★マタニティビーサイン (Zoom)	利用①・②・③・④
20 (土)		利用①・②・③・④
21 (日)		利用①・②・③・④ 卓球できます
22 (月)	★にこにこ赤ちゃん広場は中止になります	利用①・②・③・④
23 (火)	休所日	
24 (水)		
25 (木)		
26 (金)		
27 (土)		けっていたいし 決定次第お知らせしていきます
28 (日)	★クイズ南平王 (Zoom)	
29 (月)	★ガ☆ビーナッツインズは中止になります	
30 (火)	休所日	

★開館時間中は、いつでも自由に使えます(行事・事業開催時は一般利用できない場合がありますので、ご了承ください)
★新型コロナウイルスの感染症対策により、実施が不確定なことから詳細はホームページをご覧ください

住 所 川口市末広3-7-21 (南平福祉会館内)
電話・FAX 048-223-7441
指 定 管 理 者 川口市社会福祉事業団
開 館 時 間 9:00 ~ 18:00
U R L <http://www.fukushi-kawaguchi.jp>

一般利用について

☆6月1日(月)から入れ替え制で開館します

一般利用は、表1遊べる時間及び表2スケジュールをご覧ください

☆利用時間や人数の制限をしているため、利用できない場合があります

☆感染拡大防止のため、利用後には消毒・換気など入れ替え準備として30分設けています

☆スケジュールは、順次見直しをしていきます。

月曜日から土曜日のスケジュール		日曜日のスケジュール		
時間	遊べるスペースは12ヶ所	時間	遊べるスペースは8ヶ所	卓球 (1台利用可)
9:00~10:15	利用①	9:00~10:15	利用①	予約制 利用時間は1回15分 利用後15分間消毒
10:15~10:45	利用準備 消毒・換気など	10:15~10:45	利用準備 消毒・換気など	
10:45~12:00	利用②	10:45~12:00	利用②	予約制 利用時間は1回15分 利用後15分間消毒
12:00~13:30	利用準備 消毒・換気など	12:00~13:30	利用準備 消毒・換気など	
13:30~15:00	利用③	13:30~15:00	利用③	予約制 利用時間は1回15分 利用後15分間消毒
15:00~15:30	利用準備 消毒・換気など	15:00~15:30	利用準備 消毒・換気など	
15:30~17:00	利用④	15:30~17:00	利用④	予約制 利用時間は1回15分 利用後15分間消毒
17:00~18:00	利用準備 消毒・換気など	17:00~18:00	利用準備 消毒・換気など	

表2



2メートル
はなれよう!



～Zoomはじめました～

Zoom アプリを利用して運用する事業について

- 1.利用は無料ですが、利用にあたっての通信費などは自己負担となります
また、Zoom アプリ利用により、発生するいかなる損失や被害について、川口市は一切責任を負いません
 - 2.ビデオやカメラを許可して画面に映るようお願い致します
 - 3.マイク等を許可しやり取りができるようお願い致します
 - 4.参加中にカメラや動画、録画などは禁止となります
 - 5.会議名、ID、パスワードをSNS等への拡散は禁止となります
 - 6.Zoom 内のチャット等個人のやり取りや連絡先の交換等は禁止となります
- ※詳しくは、ホームページをご覧ください

★ 子ども思いの靴選び講座



～ネットショップでの靴選び等～

日 時…6月15日(月) 10:30～11:00
対 象…0歳～6歳までの未就学児と保護者
定 員…5組(先着順)
申込み…6月3日(水) 10:00～(電話可)
※Zoomによるオンライン講座になります

★ マタニティベビーサイン

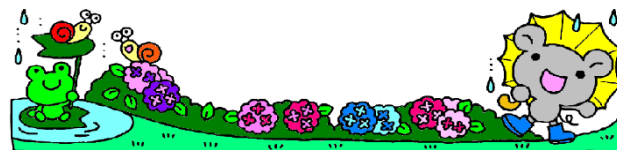
～赤ちゃんとのコミュニケーションをとろう～

日 時…6月19日(金) 10:30～11:00
対 象…安定期に入った妊婦の方
～6カ月の乳幼児を持つ保護者
定 員…5組(先着順)
申込み…6月5日(金) 10:00～(電話可)
※Zoomによるオンライン講座になります



★ クイズ南平王 ～クイズに挑戦しよう～

日 時…6月28日(日) 10:30～11:00
対 象…小学生と保護者
定 員…5人(先着順)
申込み…6月14日(日) 10:00～(電話可)
※Zoomによるオンライン講座になります



※子育てに関する相談、その他質問などがございましたら、お気軽に職員にお声かけください※

新型コロナウイルス感染予防に対する児童センターより来館者へお願い

1. 事前に体温を測ってからご利用ください
2. 発熱や咳などがあり、体調のすぐれない方はご利用をお控えください
3. 利用時は感染経路を断つため、マスクの着用をお願いします
4. 入館時は氏名、連絡先について記入をお願いします
5. 入館前の手指消毒や、ご利用中のこまめな手洗いをお願いします
6. ご利用中、十分な間隔を保って遊ぶなどの感染防止にご協力ください
7. 飲食は、水分補給のみとし、食事はできません。
8. 一部ご利用のできない玩具もありますので、ご了承ください。
9. 室内は定期的に換気、消毒をいたします
10. 3密を避けるため、ご利用人数等の制限をさせていただきますのでご了承ください
11. 館内では靴下及び上履きを履いてご利用ください

児童センターご利用について

- * 児童センターは、0歳～18歳未満の児童が利用できます
- * 館内では食事をする事ができません(特別な場合を除く)
- * 駐車場がありませんので、徒歩または自転車等をご利用ください
- * 小学生未満のお子さんは、保護者の方が必ず付き添ってご利用ください
- * 大切な物は持ってこないようにしましょう
- * 貴重品は必ず各自で管理しましょう

詳しくは、児童センターにお問い合わせください

南平子ども家庭相談室より

川口市・南平子ども家庭相談室では、様々な問題について、ご相談をお受けしております
相談を希望される方は、電話または来室してください
相談日…土曜日(年末年始・祝日はお休みです)
時 間…9:30～16:30
電 話…225-6848
担 当…三宅
なお、月曜日から金曜日(年末年始・祝日は除く)は市役所子育て相談課内の家庭児童相談室へご相談ください
電 話…259-9005